

# HALLOWEEN VR

¡Sálvanos de la maldición!





## HALLOWEEN VR

**Halloween VR** es una aplicación diseñada y desarrollada por GTA, en la que interactuamos dentro del mundo virtual, buscando el tesoro pirata enterrado en un cementerio. Solo quedan unos minutos para que llegue la medianoche en la noche de Halloween. Cuando el reloj marque las doce, una antigua maldición convertirá el mundo en el paraíso de los muertos vivos.

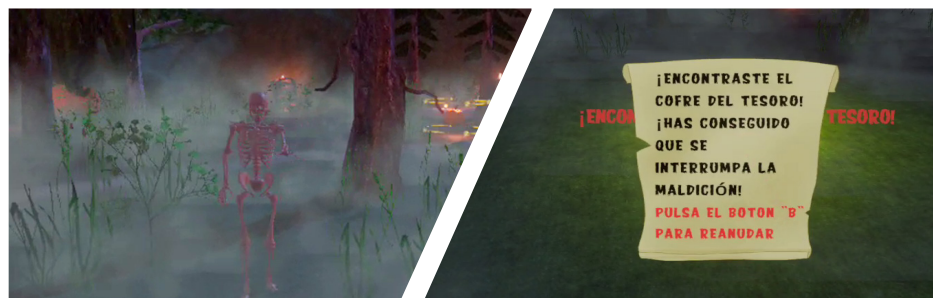
### Desarrollo de la actividad

Debemos encontrar el tesoro pirata, que se encuentra enterrado bajo una de las tumbas de un espeluznante cementerio. En dicho tesoro se encuentra la clave para acabar con la maldición. Es un reto contrarreloj, por lo que deberemos encontrar la localización antes de que el tiempo se agote.

Al ir abriendo tumbas, diferentes monstruos aparecerán ante nosotros, intentando que no lleguemos a encontrar el tesoro a la vez que nos atacan. Deberemos esquivarlos, mientras continúa nuestra búsqueda, para evitar que el tiempo restante disminuya.

También encontraremos calabazas en el cementerio. Activarlas nos dará más tiempo para acabar nuestro cometido.

### Imágenes





# HALLOWEEN VR

## Equipamiento

Equipos de RV  
Ordenadores optimizados  
App Interactiva

## Incluye

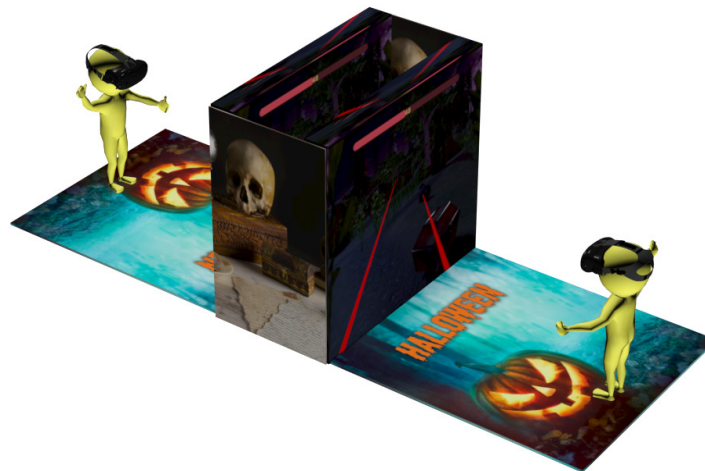
Montaje y desmontaje  
Personal de asistencia al público  
Ejecución de la actividad  
Seguro de RC.

## Opciones de montaje

Montaje con pantallas gigantes o pantallas TV  
Personalización de estructuras  
Personalización de suelos

## Necesidades técnicas

Espacio nivelado de 5 x 2 metros  
3 líneas de corriente independientes a 220V y 3600W de potencia cada una.  
Lugar cubierto para proteger los equipos.



Ejemplo puesta en escena con dos pantallas LED



**Personal  
GTA**  
1 técnico



**Participantes  
por uso**  
2 usuarios



**Ratio  
de uso**  
25-40  
usuarios / h