

Moon Experience



ÍNDICE

Quiénes somos	3
Confían en nosotros	4
Justificación del Proyecto	8
Cuadro Resumen: Datos del Evento	9
Distribución de Espacios	10
1. Actividad Principal	11
Moon Dancing	14
Moon Explorer	17
Moon Photocall	20
2. Pasillos del Mall: Moon Expo	23

¿Quiénes somos?

Expertos en [Innovación] de eventos

Somos un grupo empresarial que lleva más de **15 años** en activo.

En GTA trabajamos cada día con único objetivo, **poner un mundo de experiencias a tu alcance**. Te proporcionamos una **oferta seria y de calidad** en la que ocupar tu tiempo libre.

Nuestro proyecto empresarial tiene como base la **tecnología**.

Apostamos por la **investigación** para la creación de nuevas experiencias y eventos

Company's Growth



Business Company

Company	2015	2016	2017
Company A	100	120	150
Company B	80	90	110
Company C	60	70	80
Company D	40	50	60
Company E	20	30	40

Invoice

Invoice	2015	2016
Invoice 1	100	120
Invoice 2	80	90
Invoice 3	60	70
Invoice 4	40	50

Category	2015	2016	2017
Category A	100	120	150
Category B	80	90	110
Category C	60	70	80
Category D	40	50	60
Category E	20	30	40
Total	300	360	440

Year	2015	2016	%Growth
2015	100,287	-	-
2016	110,008	+9%	+9%
2017	120,819	+10%	+10%
2018	130,181	+8%	+8%
2019	140,000	+7%	+7%

Year	2015	2016
2015	7,714	30,912
2016	107,812	108,287
2017	90,948	91,838
2018	123,938	126,816
2019	189,128	278,191
2020	192,883	11,827
2021	47,029	167,812

Product A - North America
Product B - Asia Pacific
Product C - Europe
Product D - Africa



**CONFÍAN
EN
NOSOTROS**



EMPRESAS





INSTITUCIONES





CENTROS COMERCIALES



JUSTIFICACIÓN DEL PROYECTO

Desde **GTA – Grupo Tiempo Activo** les presentamos la siguiente propuesta para el desarrollo de una acción familiar tematizada en el 50 Aniversario de la llegada del hombre a la Luna, orientada a complementar la oferta comercial de los operadores del centro, e incrementar las visitas y ventas al Centro Comercial.

Cuenta con gran atractivo para toda la familia, con zonas inmersivas e interactivas, que a su vez se convertirán en espacios divulgativos e informativos.

De este modo, dispondremos varios espacios con acciones y elementos diferenciados:

- En el espacio principal se dispondrá una pantalla gigante donde se desarrollará una actividad tecnológica relacionada con la luna (a elegir entre tres opciones).
- En los pasillos del mall, se colocará una exposición con material e información sobre la misión Apollo XI y la llegada a la luna y otras expediciones espaciales.

Se detalla cada una de las zonas en su sección correspondiente.

CUADRO RESUMEN: DATOS DEL EVENTO

- **Edades y Público al que va dirigido:** De 3 a 99 años. Público Familiar.
- **Calendario de Fechas y Horarios:** 9-10 días, por determinar.
- **Horario de actividad:**
 - De lunes a viernes de 17:30 a 20:30 horas.
 - Sábados y domingos: de 12:00 a 14:00 y de 17:30 a 20:30 horas.
- **Ratio de uso estimada:** 40-60 usuarios/hora durante el horario de actividad.
- **Participación máxima estimada:** Entre 1500-2200 usuarios activos.

DISTRIBUCIÓN DE ESPACIOS

Utilizaremos dos espacios dentro del Centro Comercial:

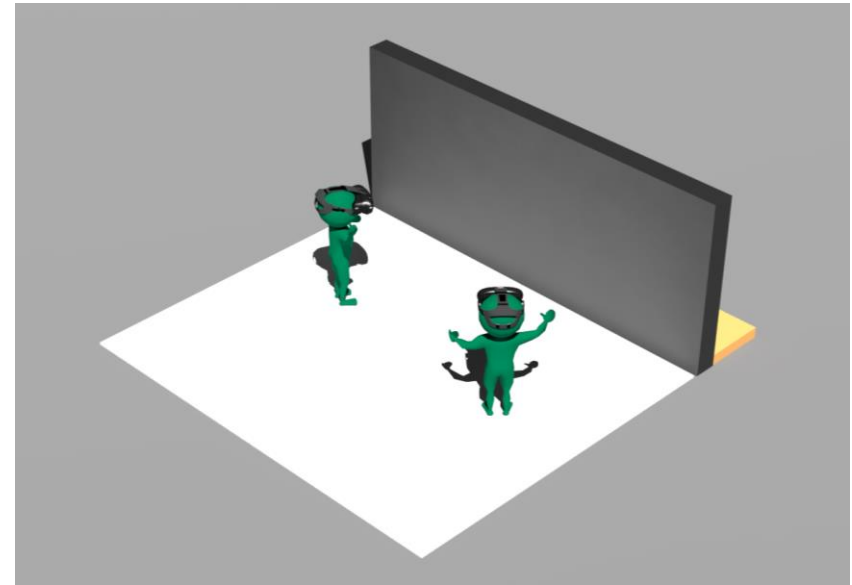
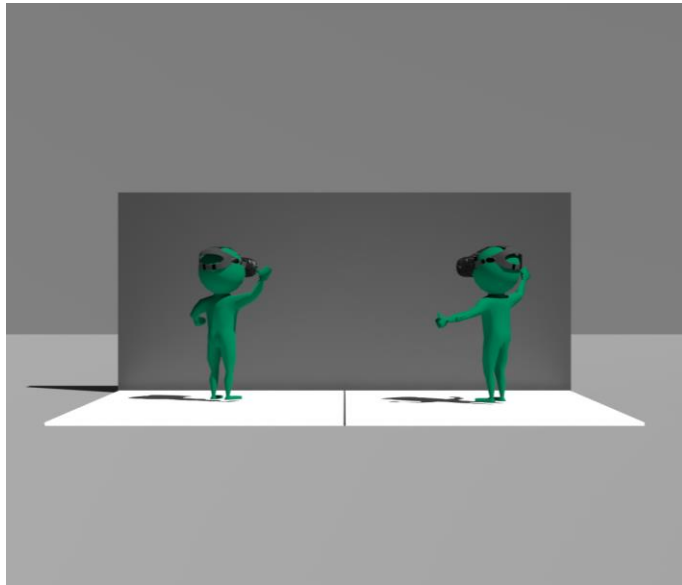
- **Espacio Principal**
- **Pasillos del Mall.**

Cada uno de ellos está explicado en su punto correspondiente

1. ESPACIO PRINCIPAL

Adornaremos la plaza central con una pantalla gigante LED, desde la que se podrá disfrutar de una actividad participativa e interactiva.

En función de la actividad elegida, el espacio principal podría tener la siguiente distribución:



EJEMPLOS DE PERSONALIZACIÓN

En la parte trasera de la pantalla gigante, puede colocarse una pieza de material semirrígido (polipropileno o similar) de 4x2 metros con el lema de la Campaña:



Ejemplo de diseño para
trasera de pantalla gigante

ACTIVIDAD PARA EL ESPACIO PRINCIPAL

Les proponemos tres actividades diferentes para su desarrollo en este espacio:

- **Moon Dancing:** Actividad interactiva de **Realidad Mixta** para dos participantes. Ponte virtualmente el traje de astronatura, sigue los pasos de la coreografía, y diviértete al son de la música.
- **Moon Explorer:** Actividad inmersiva e interactiva de **Realidad Virtual** para dos participantes, en las que podrán vivir en primera persona las sensaciones de realizar un paseo por la luna.
- **Moon Photocall:** Actividad de **Realidad Aumentada**, para varios participantes simultáneos. Elige un fondo de escenario lunar, ponte el traje espacial virtual, y llévate una foto de recuerdo

Más información sobre cada actividad, en las siguientes fichas:

MOON DANCING

¡Baila en la Luna,
juega y grábate!





MOON DANCING

Presentamos una nueva aplicación desarrollada por GTA, en la que podremos convertirnos en un astronauta, y bailar junto a un amigo o familiar.

Desarrollo de la actividad

Los participantes serán disfrazados virtualmente a modo de astronautas. De este modo, mezclaremos realidad y virtualidad. Primero jugarán con el tema elegido al son de la música para superar el reto colaborativo y llegar a la puntuación establecida.

Una vez hayan entrenado jugando, repetirán la coreografía para llevarse un vídeo-experiencia como regalo de su participación.

Ideal para campañas de Marketing Digital y Experiencial.

Imágenes





MOON DANCING

Equipamiento

Pantalla gigante LED
Estructuras para su instalación
Sensor de movimiento
Equipo de sonido
Ordenador optimizado
Software exclusivo y personalizado

Incluye

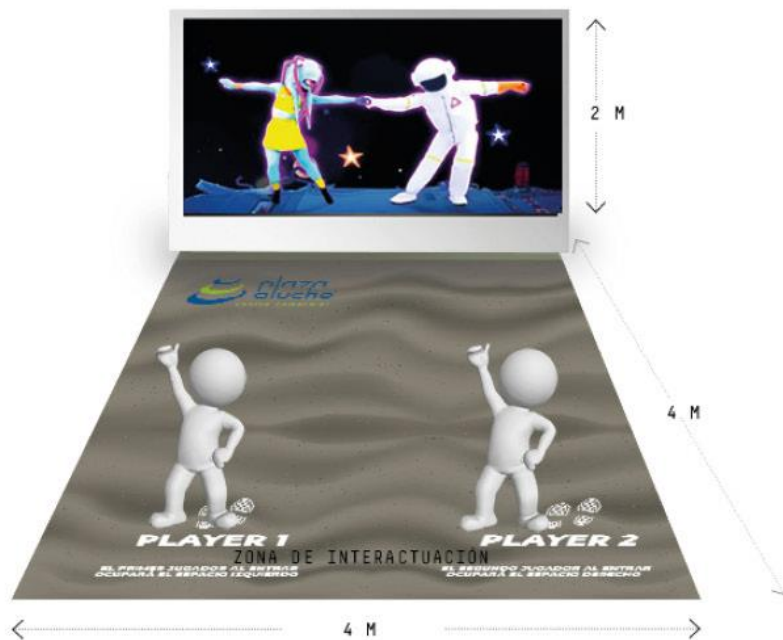
Personal de atención al público
Montaje y desmontaje
Ejecución de la actividad
Seguro de RC

Opciones de Montaje

Montaje con pantalla gigante
Personalización de decorados
Personalización de Print Floor (suelo impreso)

Necesidades Técnicas

Espacio nivelado de 5 x 4 metros.
Tres líneas de corriente independientes a 220 V y al menos 3600 W cada una.
Lugar cubierto para proteger los equipos.



**Personal
GTA**
1 técnico

**Participantes
por uso**
2 personas

**Ratio
de uso**
30-50
usuarios / h

MOON EXPLORER

Camina por la luna como lo hiciera Neil Armstrong.





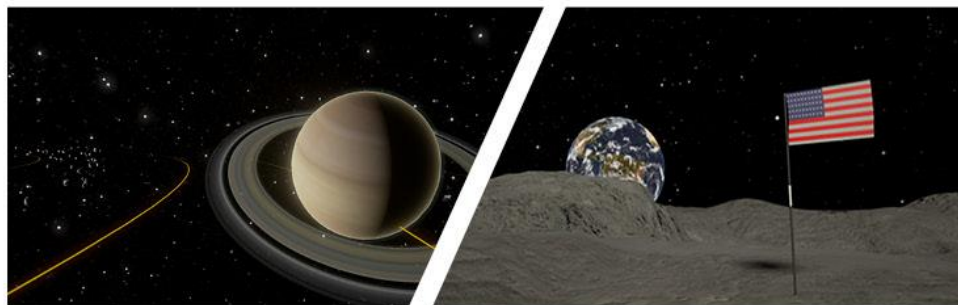
MOON EXPLORER

Presentamos una nueva aplicación de exploración espacial en VR. Podrás caminar por la luna, repitiendo la experiencia de pioneros como Neil Armstrong o Buzz Aldrin.

Desarrollo de la actividad

Realizaremos una breve exploración del sistema solar. Podremos acceder al telescopio espacial Hubble o a la Estación Espacial Internacional antes de alunizar y realizar un emocionante paseo lunar. ¡Siéntete como un auténtico astronauta!

Imágenes de la aplicación





MOON EXPLORER

Equipamiento

Montaje de doble pantalla gigante LED
Ordenadores optimizados
Equipos de realidad virtual

Incluye

Licencia de software
Personal de asistencia al público
Montaje y desmontaje
Seguro de RC

Opciones de montaje

Personalización de estructuras
Personalización de suelos

Necesidades técnicas

Espacio nivelado de 5x2 metros
Tres tomas de corriente independientes a 220 V y al menos 3600 W cada una.
Lugar cubierto para proteger los equipos.



Personal
GTA

1 técnico



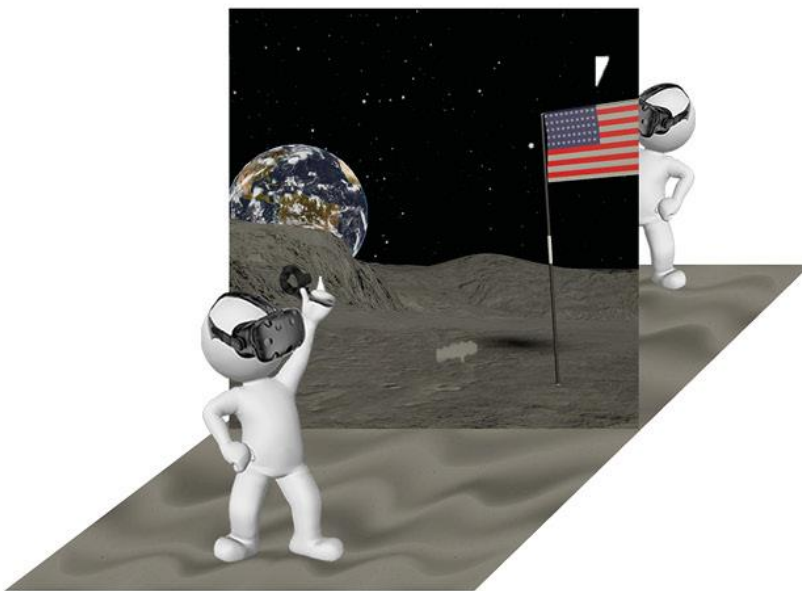
Participantes
por uso

1 Persona



Ratio
de uso

12-20
usuarios / h



MOON PHOTOCALL

Hazte una foto en la
Luna y siéntete como
un astronauta





MOON PHOTOCALL

Espectáculo audiovisual que utiliza las tecnologías del croma en directo y la Realidad Aumentada para desarrollar un photocall interactivo que te llevará al escenario que prefieras.

Desarrollo de la actividad

Los participantes vivirán una experiencia virtual, donde podrán elegir entre diferentes fondos de escenario lunares, y diferentes complementos virtuales (trajes de astronauta...) a través de realidad aumentada para configurar su fotografía, que les será entregada al instante.

Imágenes de eventos realizados



https://www.youtube.com/watch?v=a_vAXJJPvZM



MOON PHOTOCALL

Equipamiento

- Estructura para croma
- Cámaras y croma
- Mesa técnica
- Ordenadores Optimizados
- Software
- Impresora de fotografías

Incluye

- Software
- Impresión de fotografías
- Montaje y desmontaje
- Seguro de RC

Opciones de montaje

- Montaje 1 con Pantalla gigante
- Montaje 2 con Pantalla de plasma
- Personalización de estructuras

Necesidades técnicas

Espacio nivelado de 6x4 metros para pantalla gigante / 3x3 para pantalla de plasma
Tres tomas de corriente independientes a 220 V y al menos 3600 W cada una para montaje 1
Una línea independiente de corriente a 220V y al menos 3600 W con tres enchufes para montaje 2
Lugar cubierto para proteger los equipos



**Personal
GTA**
1 técnico

**Participantes
por uso**
Indefinido

**Ratio
de uso**

2. PASILLOS DEL MALL: MOON EXPO

Se instalará una exposición con material, imágenes e información relacionada con la misión Apollo XI y los viajes espaciales, pertenecientes a la colección personal de Samuel Hernández (Nota de prensa: El Coleccionista Espacial: <https://www.elmundo.es/elmundo/2009/07/20/ciencia/1248094503.html>).

El coleccionista espacial



Jordi Gasull (i) y Samuel Hernández, vestidos de astronauta y cosmonauta. (Foto: José Ayma).

La exposición cuenta con piezas originales o réplicas exactas de objetos espaciales, algunas de las cuales han estado presentes en misiones tripuladas, así como maquetas de naves espaciales, cohetes o módulos lunares.

El material estará expuesto en vitrinas, y presentará la siguiente información:

1. LA COMIDA Y BEBIDA. Uno de los grandes problemas en los viajes espaciales es la falta de frigoríficos en las naves. La necesidad de mantener un consumo energético bajo en el espacio motiva la ausencia de frigoríficos. Ello obliga a que se busquen alternativas para la conservación de los alimentos en buen estado durante el mayor periodo de tiempo posible.
2. LA SALUD Y LA LIMPIEZA. Vivir en una estación espacial es como vivir en un desierto: hay muy poca agua y cada gota tiene un valor incalculable.
3. LA EPOCA DE LOS MAPAS. Mapas de las zonas geológicas lunares donde alunizaron las misiones Apollo.
4. HARDWARE DE LA NAVE. Los satélites y sondas llevan la punta en tecnología de materiales. Estos deben de ser duros, irrompibles y además tienen que pesar poco. También se tiene en cuenta la conductibilidad o no de ellos. Deben de ser seguros y fiables, dado que en el espacio una vez que falla algo es imposible arreglarlo.
5. LAS ESTACIONES DE CONTROL EN TIERRA.
6. MODELOS ESPACIALES.



7. **LOS PIONEROS.** Como todas las facetas de la técnica actual, la astronáutica tiene en sus orígenes y fundamentos varios "pioneros" que, a partir de los conocimientos de la época, elaboraron las primeras teorías e hipótesis plausibles, realizaron los experimentos que habrían de determinar la posibilidad de los viajes espaciales y abrieron el camino para que después la comunidad científica, apoyada por los aparatos estatales de investigación, pudiesen llevar a cabo la costosísima tarea de hacer que ingenios humanos, a veces con personas dentro, abandonasen la tenue atmósfera y la potentísima gravedad de nuestro planeta.
8. **LA CARRERA ESPACIAL RUSA.** A mediados de los años cincuenta, los progresos en el desarrollo técnico de los cohetes eran evidentes. Rusos y americanos competían secretamente por conseguir lanzadores más potentes y fiables. De lado soviético, la Nomenclatura apoyaba fervientemente a Korolev en su ansia de ser los primeros en colocar un satélite artificial en el espacio.
9. **LA CONQUISTA DE LA LUNA.** El presidente Kennedy anunció que serían los Estados Unidos de América los primeros en poner un hombre en la Luna pero, a fin de cuentas, era un político: sabía el qué pero no el cómo. Existían dos proyectos el Gemini y el Apollo que tenían la posibilidad de continuar hasta llevar a Armstrong a dar su famoso pequeño paso y finalmente se optó por otorgar la máxima responsabilidad a Werner von Braun y su proyecto Apollo.



10. EL PROGRAMA SHUTTLE Y LA ISS. La exploración espacial entro en una nueva era cuando el 12 de abril de 1981 Estados Unidos de América puso en órbita el transbordador espacial Columbia, la primera nave espacial tripulada diseñada para ser reutilizada. El uno de Noviembre de 1993, se firmó en Moscú un acuerdo entre la NASA y la Agencia Espacial Rusa para llevar a cabo un proyecto conjunto de estación espacial, fusionando los respectivos programas en este campo, Freedom y Mir 2.

